



Haygrove

SISTEMA DE TABLE TOP

¿POR QUÉ UN SISTEMA HAYGROVE DE TABLE TOP?

Como parte de nuestro esfuerzo por suministrar a los clientes sistemas de cultivo completamente sustentables, los sistemas Haygrove de table top se han integrado en el diseño de nuestros túneles, para obtener la máxima eficiencia y producción de cultivos.

- Desarrollado con productores líderes y probado en nuestros propios campos.
- Una combinación de nuestra creciente experiencia y un enriquecido conocimiento compartido de nuestros socios globales permite a los productos Haygrove incorporar las últimas ideas en un entorno de rápido movimiento.

INCREMENTO EN RENDIMIENTO Y CALIDAD

La producción de sustrato permite un riego de precisión, una mejor higiene del campo y una gran calidad de fruta. Combinados con fibra de coco de alta calidad, estos factores permiten a los productores aumentar la uniformidad, el rendimiento y la calidad del cultivo, maximizando así el retorno de la inversión.

AUMENTAR LA EFICIENCIA LABORAL

El costo laboral y la disponibilidad están a la vanguardia en la mente de nuestra industria. Las fresas cultivadas en sustrato tienen el potencial de reducir significativamente la necesidad de mano de obra tanto en las operaciones de cosecha como en las que no son de cosecha. Invertir en sistemas de sustrato tiene beneficios inmediatos, pero también prepara las condiciones para la realidad cada vez más cercana de la recolección automatizada.

CONSTRUYENDO EL SISTEMA ADECUADO PARA SUS NECESIDADES

Dependiendo del cultivo que esté desarrollando, el clima en el que esté cultivando y el método que esté utilizando, existen gamas de sustratos que proporcionan una variedad de opciones para ayudar a maximizar el rendimiento.

SERVICIO E INSTALACION

La canaleta para sustrato se entrega en su campo en bobinas de láminas planas y luego se forma con nuestra máquina directamente en los brackets de soporte, lo que le ahorra tiempo y mano de obra. Para proyectos más pequeños, las canaletas se pueden preformar y entregar en secciones conectables.



TIPOS DE CANALETA PARA SUSTRATO

El tipo de canaleta para sustrato está determinado por la elección de la bolsa, charola o la maceta que elija el productor. Haygrove ofrece una selección de 4 perfiles de canaleta.



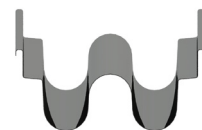
A130: Una canaleta para sustrato simple de 13 cm diseñado para una charola de 1m 16 litros o 0.5m 8 litros. La canaleta estrecha significa que este perfil maximiza el espacio entre las filas, lo que mejora el acceso para la recolección y es un uso altamente eficiente del material.



B200: Canaleta de doble desagüe - el diseño original es para una charola de 0,5 m de 11 litros o una bolsa de 20 cm. Esta canaleta proporciona flexibilidad futura y es adecuada para una charola o bolsa.



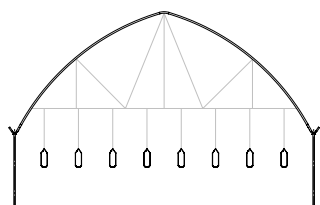
C160: Canaleta de doble desagüe adecuada para una bolsa de 16 cm de ancho, también una bolsa compacta de 20 cm y la mayoría de las formas de maceta de 14 cm. Esta canaleta tiene un uso altamente eficiente en bobina y proporciona la flexibilidad de usar maceta o bolsa.



C200: Canaleta de doble desagüe diseñada para adaptarse con precisión a una bolsa de 20 cm.

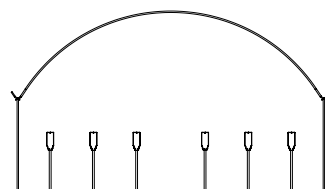
SISTEMA DE APOYO

El sistema de table tops puede ser soportado sobre postes de acero para soporte o suspendidas de una estructura de invernadero o de un macro túnel reforzado.



Canaletas colgantes

Canaletas sobre postes

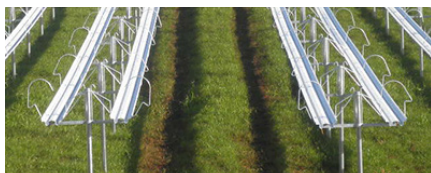


CONFIGURACIÓN DE FILA

Hay tres opciones de configuración de fila. Elegir el sistema adecuado para usted depende del clima, el nivel de radiación solar y la variedad de cultivos.



FILA INDIVIDUAL: Canaleta diseñada con calidad para un sistema de invernadero y para productores en sistemas de túneles. Como ejemplo, este sistema de sustrato en un túnel de 9.6 m de ancho ofrece 8,160 metros lineales de canaleta por hectárea (8 líneas dentro de 9.6 m de ancho de túnel).



DOBLE FILA: Un sistema de doble fila aumenta la densidad de cultivo al proporcionar 9,400 metros lineales de crecimiento por ha. ¡Eso es un 33% más que la fila individual! El sistema de doble fila está disponible como sistema estático o telescópico. La opción telescópica está diseñada para climas más fríos. Se puede bajar para cubrir e invernadero plantas para asegurar la cosecha más temprana, y luego subir para aumentar las velocidades de recolección.



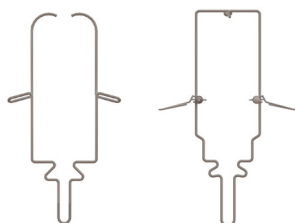
TRIPLE FILA: Diseñado para maximizar la densidad de cultivo con 14,100 metros lineales de cultivo por hectárea. La triple fila está en una formación piramidal para utilizar la luz disponible con una sola fila elevada por encima de una fila doble. Este sistema es ideal para lugares con altos niveles de luz o que crecen bajo iluminación artificial.

SISTEMA DE SOPORTE DE LAS PLANTAS

Un soporte por brackets bien posicionado evita el enroscamiento de las ramas de fresa para que no se dañe la fruta, asegurando la mayor calidad en la producción de la fruta. Haygrove tiene dos tipos de brackets: fijo y ajustable.

BRACKET FIJO

El bracket fijo es una solución simple para las ramas cargadas de frutas. A medida que las variedades han evolucionado, las longitudes de las ramas han aumentado y, por lo tanto, nuestros soportes de ramas también se han ampliado para maximizar el rendimiento y la calidad.



BRACKET AJUSTABLE

El bracket ajustable brinda a los productores la flexibilidad de ajustar la altura y el soporte de las hojas y ramas para que la posición se pueda optimizar para las diferentes variedades.